



Resultados com Responsabilidade

A Promessa da PepsiCo



PEPSICO

Resultados com Responsabilidade

A Promessa da PepsiCo

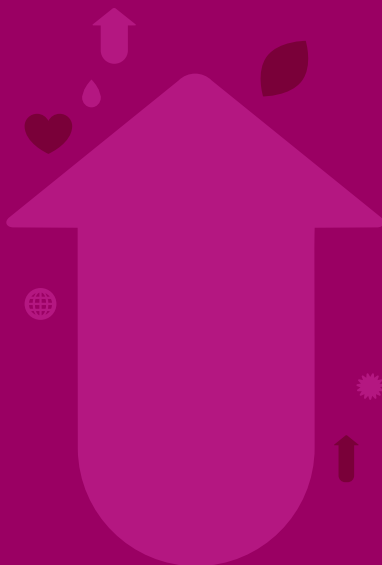
Na PepsiCo, Resultados com Responsabilidade significa manter um crescimento sustentável investindo num futuro mais saudável para as pessoas e para o nosso planeta. Líder global no mercado de produtos alimentares e de bebidas, no portefólio da PepsiCo destacam-se, pela sua qualidade e popularidade, marcas como Matutano, Lay's, Pepsi, Quaker, Gatorade, Tropicana ou Alvalle. O nosso objetivo é continuar a construir um portefólio de alimentos e bebidas convenientes, saborosos e cada vez mais saudáveis, ao mesmo tempo que descobrimos novas formas para reduzir

o consumo de energia, água e embalagens, proporcionando sempre um excelente ambiente de trabalho às nossas equipas. Além disso, respeitamos, apoiamos e investimos nas comunidades onde operamos através da contratação de mão de obra local, criando assim oportunidades de desenvolvimento de produtos específicos para cada país, em parceria com produtores, governos e grupos locais. Porque um futuro mais saudável para todas as pessoas e para o nosso planeta também significa um futuro mais promissor para a PepsiCo. Esta é a nossa promessa.



Resultados

.....
A todos os nossos investidores ...
O nosso compromisso
é esforçarmo-nos para garantir
um desempenho financeiro
superior e sustentado.



Receitas

Conseguir que as receitas internacionais dupliquem a taxa de crescimento real do PIB global.

Aumentar a participação no mercado de snacks salgados e bebidas refrescantes nos 20 maiores mercados.

Sustentar ou aumentar o valor das marcas da PepsiCo, avaliadas em 19 mil milhões de dólares, nos 10 maiores mercados.

Estar entre os dois principais fornecedores de estudos junto do cliente (parceiros de retalho), nomeadamente no caso do estabelecimento de medidas de avaliação de terceiros.

Lucros

Continuar a ampliar as margens operacionais das várias divisões.

Aumentar o cash flow de acordo com o crescimento dos resultados líquidos nos próximos três anos.

Ser uma das empresas do setor que mais paga dividendos aos acionistas.

Corporate Governance e Valores

Utilizar uma estrutura de corporate governance sólida para representar melhor os interesses da PepsiCo e dos seus acionistas.

Assegurar o nosso compromisso com os Valores da PepsiCo para gerar um crescimento sustentável através de pessoas com autonomia, que agem com responsabilidade e constroem confiança.

Sustentabilidade Humana

Para as pessoas de todo o mundo...
A nossa promessa é proporcionar aos consumidores um estilo de vida mais saudável, oferecendo-lhes uma maior variedade de produtos saudáveis e divertidos.



Produtos

Oferecer um maior portfólio de produtos alimentares e bebidas elaborados com ingredientes saudáveis.

Aumentar a quantidade de cereais integrais, frutos secos e sementes, e reduzir o teor de gordura.

Reduzir a quantidade média de sódio por porção nas principais marcas de produtos alimentares essenciais a nível mundial em cerca de 25% até 2015, tendo como referência o valor de 2006.

Reduzir a quantidade média de gordura saturada por porção nas principais marcas globais de produtos alimentares em cerca de 15% até 2020, tendo como referência o valor de 2006.

Reduzir a quantidade média de açúcar adicionado por porção nas principais marcas globais de bebidas, em cerca de 25% até 2020, tendo como referência o valor de 2006.

Mercado

Ajudar os consumidores a fazer escolhas informadas e adotar um estilo de vida mais saudável.

Comunicar o conteúdo calórico e nutricional de todos os nossos produtos nas embalagens até 2012.

Criar campanhas publicitárias dirigidas a crianças menores de 12 anos, apenas em produtos que cumpram os nossos padrões globais baseados em estudos científicos.

Abolir a venda direta de bebidas açucaradas em escolas primárias e secundárias em todo o mundo até 2012.

Aumentar e diversificar a gama de alimentos e bebidas que oferecem soluções para o controlo da ingestão de calorias, através da indicação do número de porções por gramagem, por exemplo.

Comunidade

Trabalhar ativamente com parceiros a nível global e local, para responder aos desafios nutricionais mundiais.

Investir em investigação e desenvolvimento de estudos que promovam o nosso negócio e, assim, expandir a oferta de produtos tornando-os mais acessíveis e relevantes para as comunidades onde estamos inseridos.

Expandir as iniciativas corporativas da PepsiCo e da sua Fundação, com o objetivo de apoiar projetos que ajudem a construir comunidades mais saudáveis, incluindo uma melhor dieta e programas de atividade física.

Integrar as nossas políticas e ações relacionadas com a saúde humana, agricultura e meio ambiente, de forma a garantir o seu apoio mútuo.

Sustentabilidade Ambiental

Ao nosso planeta...

O nosso compromisso é sermos um cidadão exemplar, protegendo os recursos naturais do planeta em todas as nossas operações, através da inovação e utilização mais eficiente do solo, energia, água e matérias-primas para as embalagens.

Água

Respeitar o direito humano à água através da maior eficiência a nível mundial em todas as nossas operações, conservando os recursos hídricos e permitindo o acesso à água potável.

Melhorar a nossa eficiência na utilização de água em 20% por unidade de produção até 2015.

Encontrar o equilíbrio na utilização de água em todas as nossas operações em áreas com problemas de abastecimento.

Dar acesso a água potável a três milhões de pessoas que vivem em países em desenvolvimento até ao final de 2015.

Solo e Embalagens

Repensar o modo como cultivamos, obtemos, criamos, embalamos e distribuimos os nossos produtos para minimizar o impacto no solo.

Continuar a liderar a indústria através da incorporação de pelo menos 10% de tereftalato de polietileno (PET) reciclado nas nossas principais embalagens de refrigerantes nos Estados Unidos e expandir a sua utilização nos principais mercados internacionais.

Criar parcerias que promovam o aumento das taxas de reciclagem das embalagens de bebidas nos Estados Unidos para 50% até 2018.

Reduzir o peso de materiais em 160 mil toneladas, evitando a criação de mais de 450 mil toneladas de materiais para aterro, até 2012.

Trabalhar para eliminar das nossas fábricas todos os resíduos sólidos que são enviados para aterros.

Alteração Climática

Reduzir o índice de carbono das nossas operações.

Melhorar a nossa eficiência no uso de eletricidade em, aproximadamente, 20% por unidade de produção até 2015.

Reduzir a utilização de combustíveis em, aproximadamente, 25% por unidade de produção até 2015.

Reduzir a intensidade de gases de efeito estufa (GEF) em operações nos Estados Unidos em, aproximadamente, 25% através do nosso programa Líderes do Clima da Agência de Proteção Ambiental, em parceria com os Estados Unidos.

Reduzir, em termos absolutos, as emissões de GEF em todas as operações globais.

Comunidade

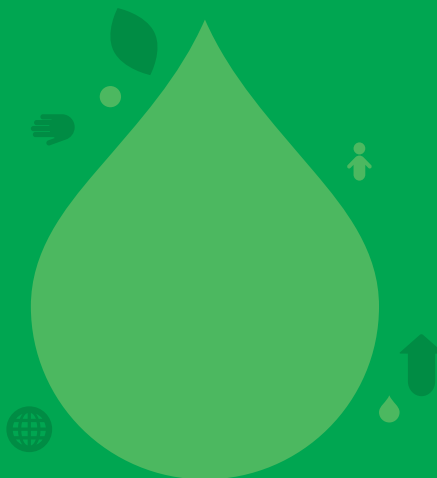
Respeitar e utilizar de forma responsável os recursos naturais em todos os nossos negócios e nas comunidades locais nas quais estamos inseridos.

Aplicar práticas sustentáveis nos solos que cultivamos.

Fornecer financiamento, suporte técnico e formação a agricultores locais.

Promover a educação ambiental e melhoria das práticas aos nossos colaboradores e parceiros de negócios.

Integrar as nossas políticas e ações relacionadas com a saúde humana, agricultura e meio ambiente, de modo a que se apoiem mutuamente.



Sustentabilidade de Talento

Aos nossos colaboradores ...
É nosso compromisso investir nos colaboradores, ajudá-los a alcançar o sucesso e a desenvolver as capacidades necessárias para impulsionar o crescimento da empresa, criando oportunidades de emprego nas comunidades em que estamos inseridos.

Cultura

Proporcionar o sucesso dos nossos colaboradores através da criação de um local de trabalho que ofereça apoio e confiança.

Assegurar elevados níveis de satisfação e envolvimento dos colaboradores quando comparados com outras empresas da "Fortune 500".

Estimular a diversidade e a inclusão através do desenvolvimento de uma força de trabalho que espelhe as comunidades locais.

Estimular os nossos associados a terem uma vida saudável através dos nossos programas globais de bem-estar no local de trabalho.

Assegurar um local de trabalho seguro, continuando a reduzir as taxas de absenteísmo por lesões e, simultaneamente, melhorando outras métricas de saúde e segurança no trabalho, e desenvolvendo melhores práticas.

Apoiar, através de treinos anuais, o cumprimento ético e legal do nosso Código de Conduta, que descreve o compromisso inquebrável da PepsiCo com a sua política de direitos humanos, que trata cada colaborador com dignidade e respeito.

Carreira

Oferecer oportunidades que fortaleçam as qualidades dos nossos associados para promover o crescimento sustentável.

Reconhecimento internacional como uma das melhores empresas para o desenvolvimento de lideranças.

Criar um ambiente de trabalho onde as capacidades, qualidades e interesses dos nossos colaboradores possam ser plenamente desenvolvidos.

Formar todos os nossos colaboradores através de vários programas de treino, de modo a assegurar os níveis de conhecimento e as capacidades necessárias para atingir as metas de desempenho.

Comunidade

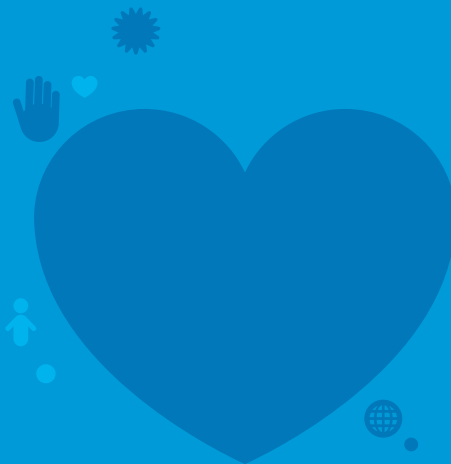
Contribuir para a melhoria dos padrões de vida nas comunidades em que estamos inseridos.

Criar empregos locais ao expandir as operações nos países em desenvolvimento.

Apoiar a educação através de bolsas de estudo financiadas pela Fundação PepsiCo.

Apoiar o espírito voluntário de envolvimento dos colaboradores na comunidade através de programas e iniciativas patrocinadas pela empresa.

Igualar as contribuições de beneficência eleitas a nível mundial através da Fundação PepsiCo.



Bom para todos é bom para os negócios.

Em 2009, a PepsiCo prometeu atingir um crescimento sustentável investindo num futuro mais saudável para os nossos clientes, colaboradores, comunidades e planeta. Cumprimos essa promessa todos os dias, fazendo esforços para atender às metas e aos compromissos que assumimos nos nossos quatro pilares: Resultados, Sustentabilidade Humana, Sustentabilidade Ambiental e Sustentabilidade de Talento. Com esta visão, a PepsiCo está a sofrer uma transformação estratégica para ser bem sucedida num ambiente global em mutação. Continuaremos a disponibilizar análises mais detalhadas do nosso progresso em www.pepsico.com.





Corporate Headquarters
PepsiCo, Inc.
700 Anderson Hill Road
Purchase, NY 10577 - EUA
www.pepsico.com